

Lexar™



Lexar DataSafe Software

Kurzanleitung für MAC

Inhalt

Einleitung	1
Unterstützte Betriebssysteme:	1
Erforderliche Hardware:.....	1
Erste Schritte	1
Installieren und Einrichten eines privaten Safes mit einem Mac:	1
Ihren privaten Safe installieren:.....	2
Einrichten Ihres privaten Safes:.....	4
So fügen Sie Dateien oder Ordner in Ihren privaten Safe ein:	5
So sichern Sie Ihre Daten:.....	6
Verfahren zur Datenwiederherstellung von verlorenen Flash-Laufwerken:	6

Einleitung

Willkommen bei Lexar DataSafe! Lexar DataSafe ist eine schnelle, einfache Möglichkeit, kritische und sensible Dateien auf jedem Lexar Medienlaufwerk zu speichern und zu schützen. Mit dieser Software können Sie einen privaten Safe erstellen und Ihre wertvollen Dateien einfach per Drag & Drop hineinziehen. Der Zugang zu Ihrem Safe ist durch ein persönliches Passwort geschützt und Ihre Dateien werden automatisch verschlüsselt. Selbst wenn Ihr Laufwerk verloren geht oder gestohlen wird, haben Sie die Gewissheit, dass Ihre Dateien sicher sind. Wenn es um den Schutz Ihrer privaten Dateien geht, können Sie dem Lexar DataSafe vertrauen!

Unterstützte Betriebssysteme:

Mac OS® X v10.12+

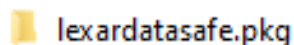
Erforderliche Hardware:

Lexar USB Flash-Laufwerke

Lexar tragbare Solid-State-Laufwerke

Erste Schritte

Nachdem Sie Ihr Lexar Flash-Laufwerk/tragbares Solid-State-Laufwerk an einen Computer angeschlossen haben, klicken Sie doppelt auf die Datei **lexardatasafe.pkg**, um die Lexar DataSafe Software auszuführen (Abb. 1). (Bei einigen Computern müssen Sie möglicherweise das Computerverzeichnis öffnen, um das angeschlossene Laufwerk zu finden.)



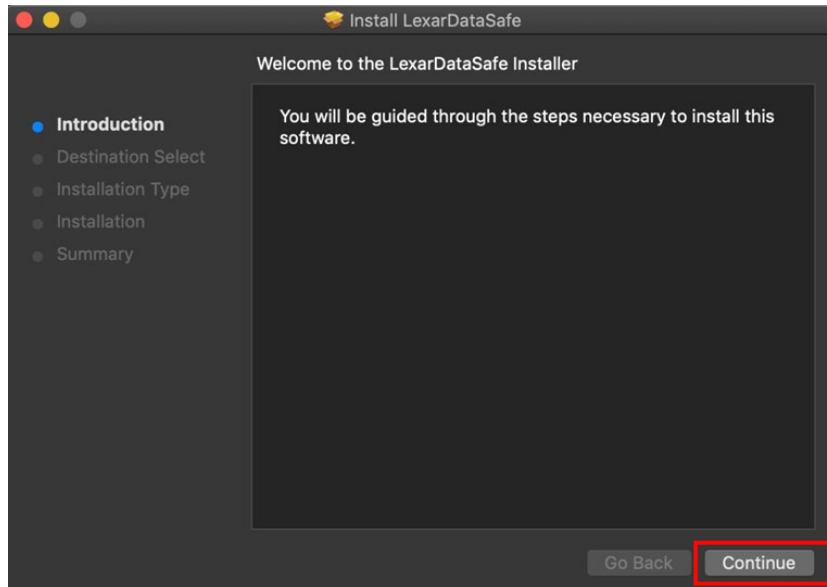
(Abb. 1)

Installieren und Einrichten eines privaten Safes mit einem Mac:

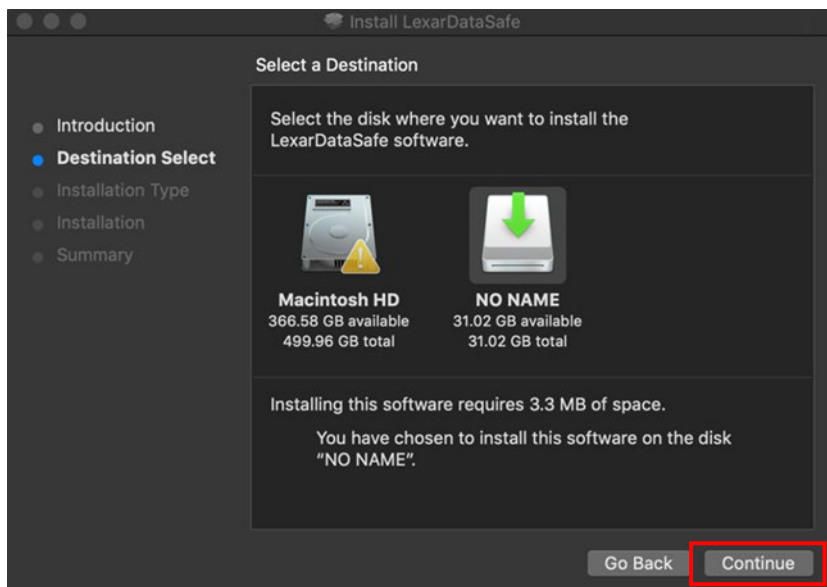
Das Einrichten Ihres privaten Safes ist einfach! Befolgen Sie die unten stehenden Schritte, um Ihren privaten Safe einzurichten.

Ihren privaten Safe installieren:

1. Klicken Sie doppelt auf "**lexardatasafe.pkg**", um die Installation durchzuführen.
2. Klicken Sie auf dem Willkommensbildschirm auf **Continue (Fortfahren)**.



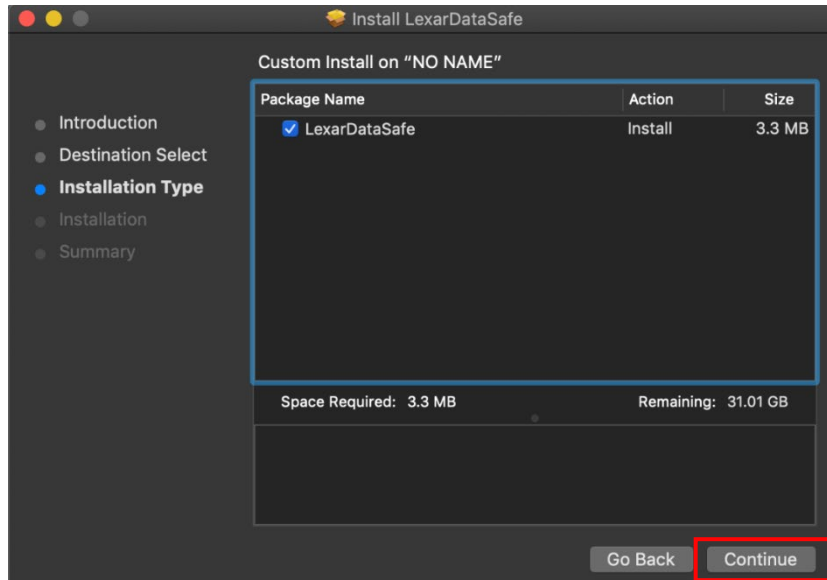
3. Zum Installieren wählen Sie Ihr Lexar Laufwerkssymbol und klicken Sie auf **Continue (Fortfahren)**.



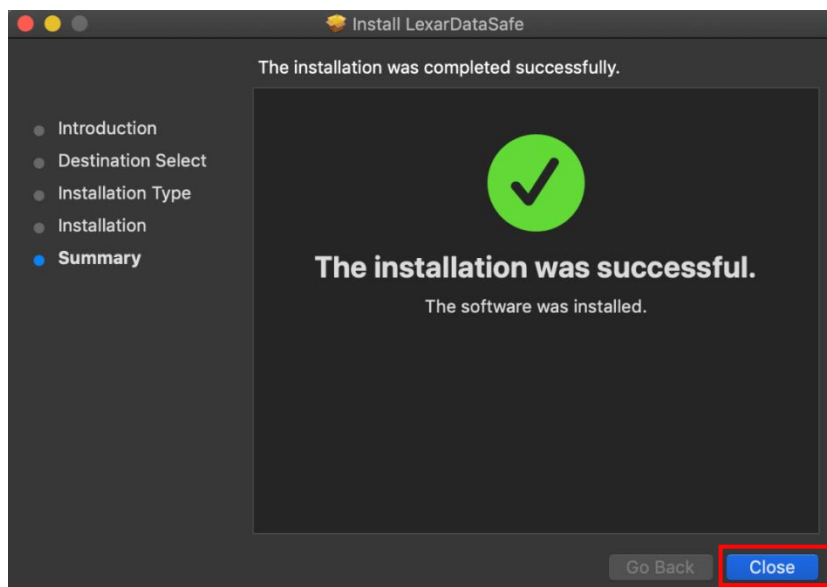
4. Möglicherweise werden Sie aufgefordert, Ihren Mac Benutzernamen und Ihr Passwort einzugeben. Geben Sie Ihren Benutzernamen und Ihr Passwort ein und klicken Sie auf Software installieren.

HINWEIS: Möglicherweise treffen Sie nicht auf diesen Bildschirm. Wenn Sie diesen Bildschirm nicht sehen, überspringen Sie einfach diesen Schritt.

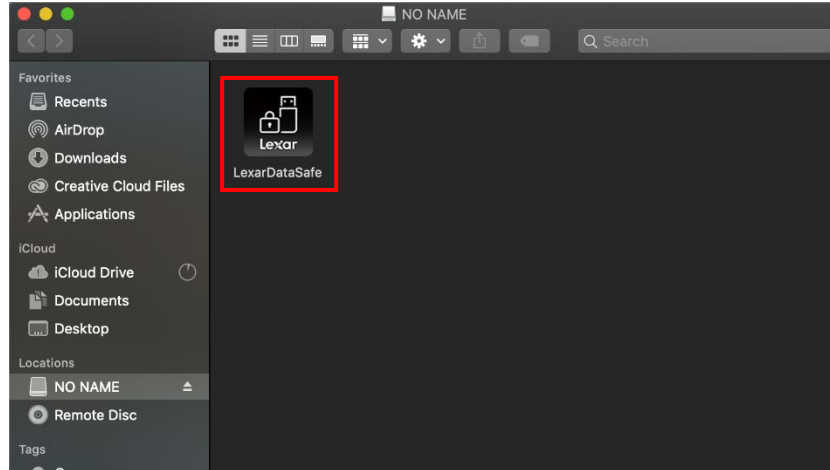
5. Wenn Sie den Installationstyp und den Speicherort bestätigt haben, klicken Sie auf **Continue (Fortfahren)**.



6. Wenn die Installation abgeschlossen ist, klicken Sie auf **Close (Schließen)**, um die Installation abzuschließen.



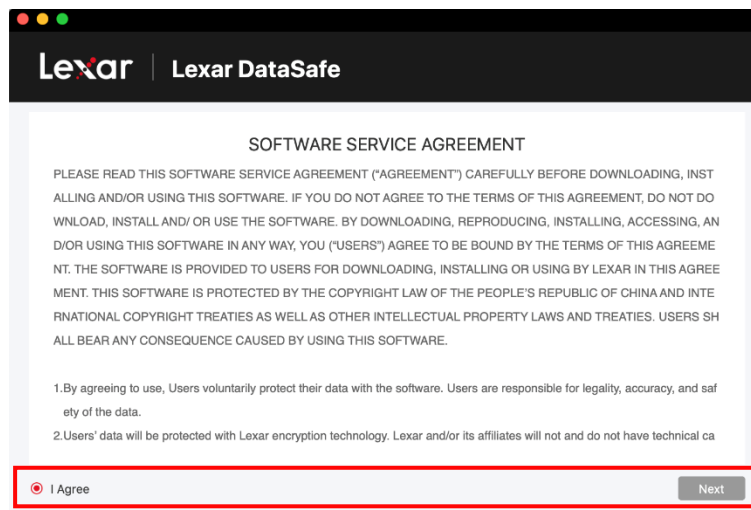
7. Gehen Sie zu Ihrem Lexar Laufwerk zurück und klicken Sie doppelt auf das Lexar DataSafe Symbol.



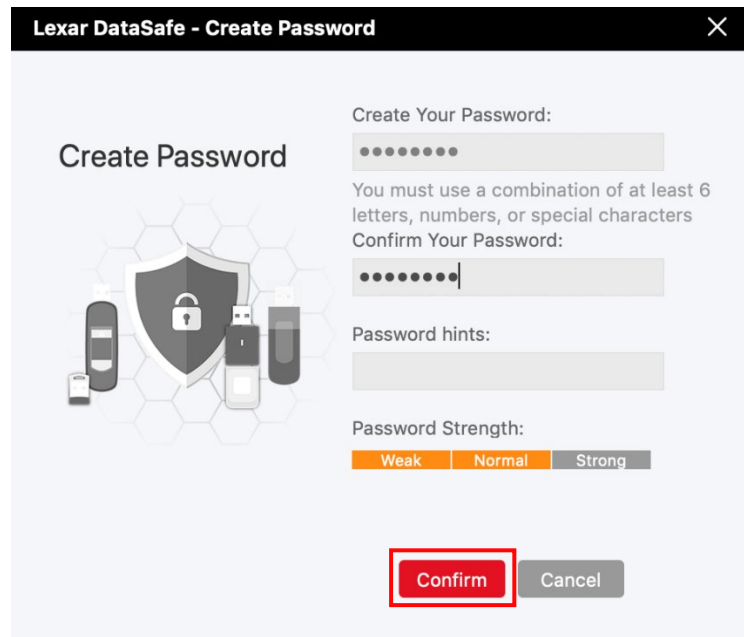
Einrichten Ihres privaten Safes:

Wenn Ihr Lexar DataSafe geöffnet ist, sehen Sie den Willkommensbildschirm. Bitte lesen Sie den Software Servicevertrag sorgfältig durch. Wenn Sie den Servicevertrag akzeptieren, führen Sie die folgenden Schritte aus:

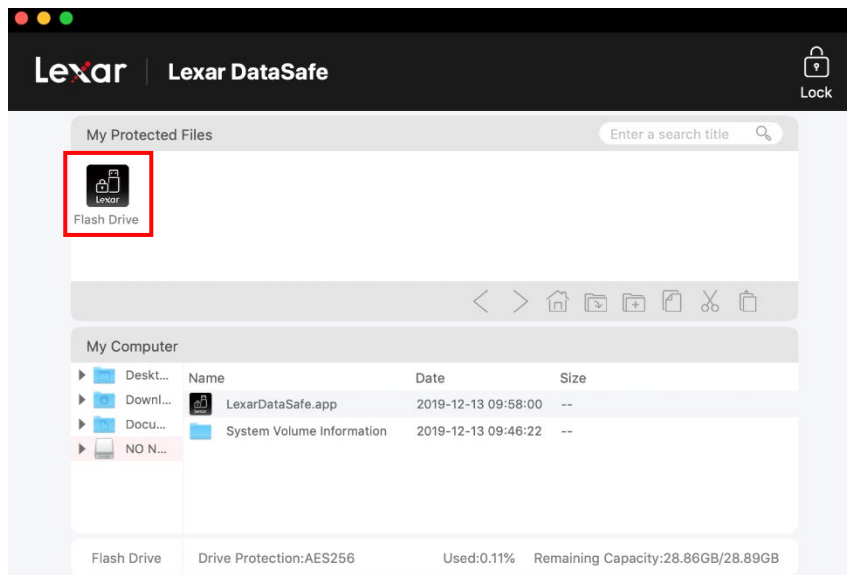
1. Klicken Sie auf das Kontrollkästchen "I Agree (Ich stimme zu)" und dann auf **Next (Weiter)**.



Erstellen Sie ein persönliches Passwort für Ihren privaten Safe. Ihr Passwort muss aus mindestens 6 Buchstaben, Zahlen oder Sonderzeichen bestehen. Geben Sie einen Hinweis ein, der Ihnen hilft, sich an Ihr Passwort zu erinnern, und klicken Sie dann auf **Confirm (Bestätigen)**.



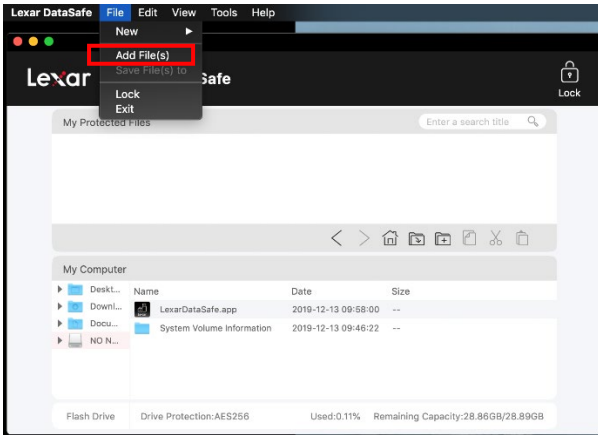
2. Die Installation ist abgeschlossen.
3. Um auf Ihren Safe zuzugreifen, klicken Sie einfach auf das DataSafe Symbol, um sich anzumelden.



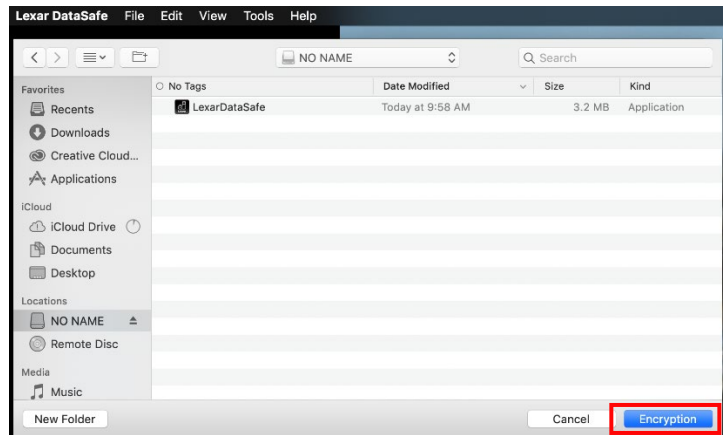
4. Lexar DataSafe ist jetzt bereit, Ihre wertvollen und sensiblen Dateien in Ihrem neuen privaten Safe aufzubewahren.

So fügen Sie Dateien oder Ordner in Ihren privaten Safe ein:

Fügen Sie Dateien manuell hinzu, indem Sie in der DataSafe Menüleiste auf das Symbol **Add File (Datei hinzufügen)** klicken, und wählen Sie die Dateien aus, die Sie hinzufügen möchten (Abb. 5a und 5b). Oder ziehen Sie sie einfach per Drag & Drop direkt in den Hauptbildschirm "My Protected Files (Meine geschützten Dateien)".



(Abb. 5a)



(Abb. 5b)

So sichern Sie Ihre Daten:

Es ist sehr wichtig, dass Sie regelmäßig Sicherungen Ihrer Daten durchführen. Wir empfehlen Ihnen, vor dem Schließen der Anwendung eine Sicherung Ihrer Daten auf Ihrem Host Computer zu erstellen.

Wenn der Safe offen ist, klicken Sie auf **Menu/Tools/Backup Data (Menü/Werkzeuge/Daten sichern)**.

Hinweis: Regelmäßige Sicherungen sind von entscheidender Bedeutung. Wenn Ihr Flash-Laufwerk verloren geht oder beschädigt wird, können Sie nur die Daten wiederherstellen und wiederherstellen, die Sie zuvor auf Ihrem Computer gesichert haben.

Verfahren zur Datenwiederherstellung von verlorenen Flash-Laufwerken:

Wenn Ihre Inhalte beschädigt sind oder Ihr Lexar Laufwerk beschädigt oder verloren gegangen ist, können Sie die Daten aus Ihrem Backup Safe wiederherstellen.

Um einen Safe auf einem vorhandenen Laufwerk wiederherzustellen, befolgen Sie die unten stehenden Schritte:

(um ein verlorenes oder beschädigtes Laufwerk zu ersetzen, stecken Sie zuerst Ihr Lexar

Laufwerk in den USB-Anschluss und folgen Sie dann diesen Schritten):

- a. Klicken Sie auf Werkzeuge/Daten wiederherstellen.
- b. Das "**Restore Data (Daten wiederherstellen)**" Fenster wird sich öffnen.
- c. Klicken Sie auf "**Select the safe to restore (Safe zum Wiederherstellen auswählen)**" und folgen Sie den Anweisungen.