

# Lexar™



Logiciel Lexar DataSafe

Guide de démarrage rapide pour Windows

## Contenu

<b>Introduction .....</b>	<b>1</b>
Système d'exploitation pris en charge : .....	1
Matériel requis : .....	1
<b>Mise en route .....</b>	<b>1</b>
<b>Installation et configuration d'un coffre-fort privé sous Windows : .....</b>	<b>1</b>
Installation de votre coffre-fort privé : .....	2
Configuration de votre coffre-fort privé : .....	2
<b>Comment ajouter des fichiers ou des dossiers dans votre coffre-fort privé : .....</b>	<b>4</b>
<b>Comment sauvegarder vos données : .....</b>	<b>4</b>
<b>Procédure de récupération des données perdues d'un lecteur flash : ..</b>	<b>5</b>

## Introduction

Bienvenue dans Lexar DataSafe ! Lexar DataSafe est un moyen rapide et simple de stocker et de protéger des fichiers importants et sensibles sur n'importe quel lecteur multimédia Lexar. Ce logiciel vous permettra de créer un coffre-fort privé et de simplement glisser-déposer vos fichiers importants à l'intérieur. L'accès à votre coffre-fort est protégé par un mot de passe personnel et vos fichiers sont automatiquement cryptés. Même si votre disque est perdu ou volé, vous aurez l'esprit tranquille en sachant que vos fichiers sont sécurisés. Lorsqu'il s'agit de protéger vos fichiers privés, vous pouvez faire confiance à Lexar DataSafe !

### Système d'exploitation pris en charge :

Windows® 7

Windows® 8

Windows® 10

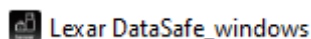
### Matériel requis :

Lecteurs Flash USB Lexar

Lecteur à semi-conducteurs portable Lexar

## Mise en route

Après avoir connecté votre lecteur flash Lexar/lecteur SSD portable à un ordinateur, double-cliquez sur le fichier **Lexar DataSafe.exe** (exécutable) pour exécuter le logiciel Lexar DataSafe (Fig. 1). (Certains ordinateurs peuvent vous demander d'ouvrir le répertoire de l'ordinateur pour localiser le lecteur connecté.)



(Fig. 1)

## Installation et configuration d'un coffre-fort privé sous Windows :

La configuration de votre coffre-fort privé est simple ! Suivez les étapes ci-dessous pour configurer votre coffre-fort privé.

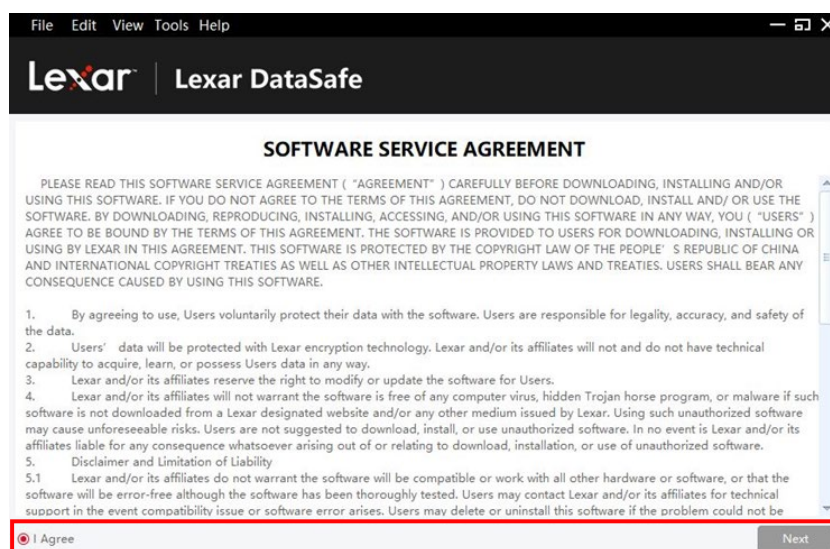
## Installation de votre coffre-fort privé :

1. Double-cliquez sur le fichier « **Lexar DataSafe (Lexar DataSafe)** » pour effectuer l'installation.

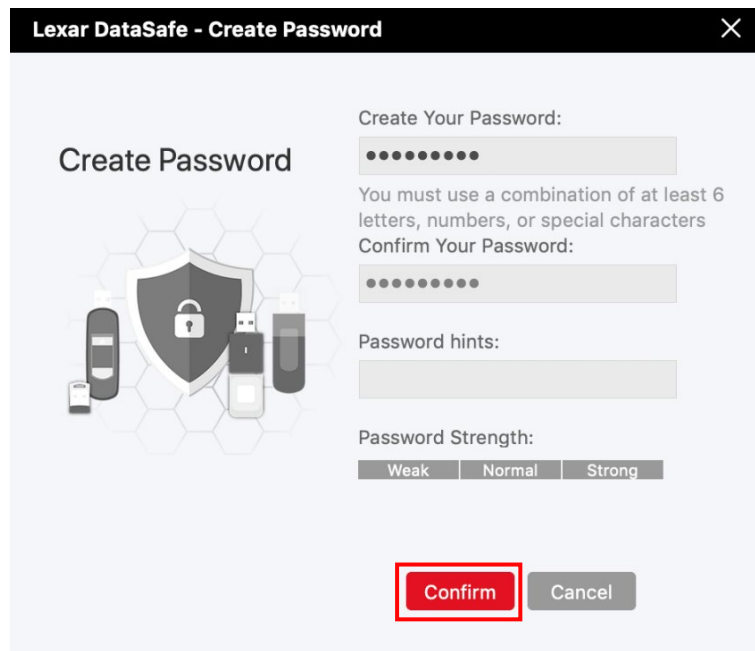
## Configuration de votre coffre-fort privé :

Une fois que votre Lexar DataSafe est ouvert, vous verrez l'écran de bienvenue, veuillez lire attentivement le contrat de service du logiciel. Si vous acceptez le contrat de service, suivez les étapes ci-dessous :

1. Cochez la case « **I Agree (J'accepte)** » puis cliquez sur **Next (Suivant)**.

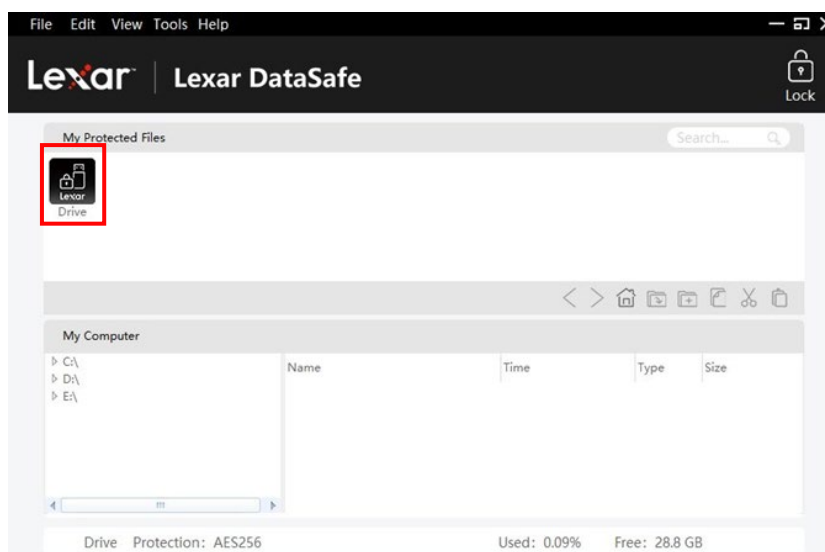


Créez un mot de passe personnel pour votre coffre-fort privé. Votre mot de passe doit comporter au moins 6 lettres, chiffres ou caractères spéciaux. Entrez un indice pour vous aider à vous souvenir de votre mot de passe, puis cliquez sur **Confirm (Confirmer)**.

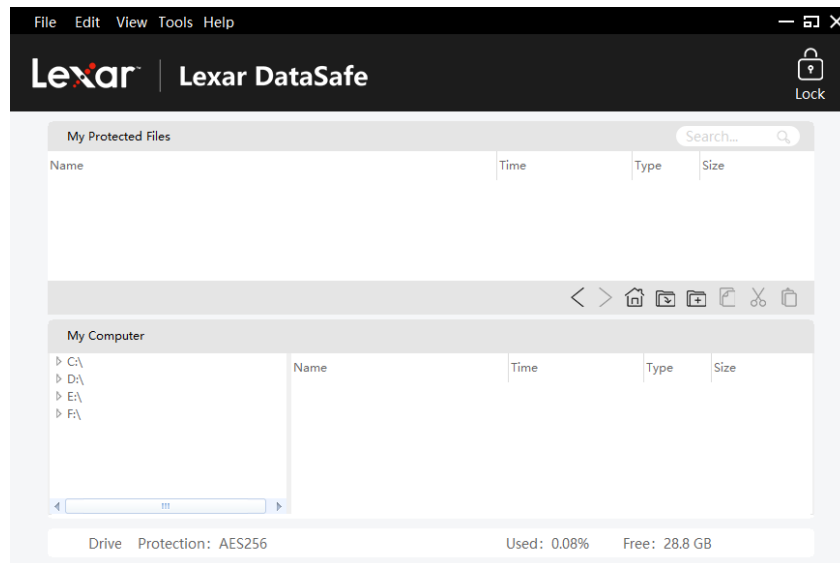


2. L'installation est terminée.

3. Pour accéder à votre coffre-fort, cliquez simplement sur l'icône DataSafe.

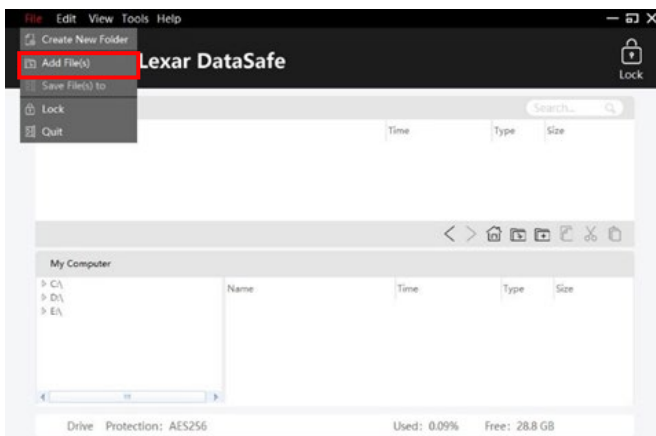


4. Lexar DataSafe est maintenant prêt à conserver vos fichiers importants et sensibles dans votre nouveau coffre-fort privé.

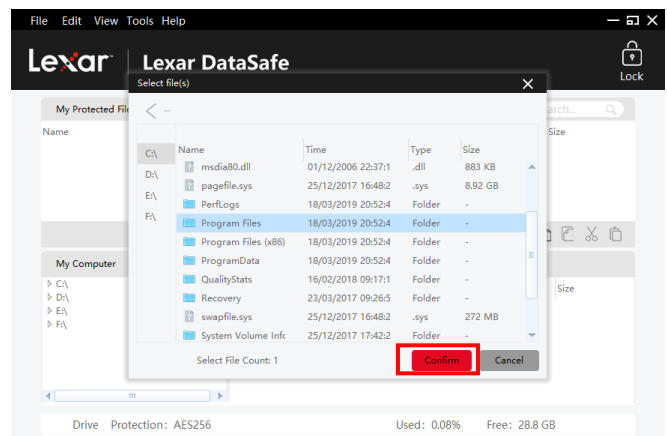


## Comment ajouter des fichiers ou des dossiers dans votre coffre-fort privé :

Ajoutez des fichiers manuellement en cliquant sur l'icône **Add File (Ajouter un fichier)** dans la barre de menu de DataSafe, et sélectionnez les fichiers que vous souhaitez ajouter (Fig. 5a et 5b). Ou simplement les glisser-déposer directement dans l'écran principal « **My Protected Files (Mes fichiers protégés)** ».



(Fig. 5a)



(Fig. 5b)

## Comment sauvegarder vos données :

Il est très important d'effectuer régulièrement des sauvegardes de vos données. Nous vous recommandons de faire des sauvegardes de vos données sur votre ordinateur hôte avant de fermer l'application.

Une fois le coffre-fort ouvert, cliquez sur **Menu/Tools/Backup Data (Menu/Outils/Sauvegarde des données)**.

*Remarque : Les sauvegardes régulières sont extrêmement importantes. Si votre lecteur flash est perdu ou endommagé, vous ne pouvez restaurer et récupérer que les données que vous avez précédemment sauvegardées sur votre ordinateur.*

## Procédure de récupération des données perdues d'un lecteur flash :

Si votre contenu est corrompu d'une manière ou d'une autre, ou si votre lecteur Lexar est endommagé ou perdu, vous pouvez récupérer les données depuis votre coffre-fort de sauvegarde.

**Pour restaurer un coffre-fort** sur un lecteur existant, suivez les procédures ci-dessous :

(pour remplacer un lecteur perdu ou endommagé, commencez par insérer votre lecteur de marque Lexar dans le port USB, puis procédez comme suit) :

- a. Cliquez sur Outils/Restaurer les données.
- b. Vous verrez la fenêtre « **Restore Data (Restaurer les données)** » s'ouvrir.
- c. Cliquez sur « **Select the safe to restore (Sélectionner le coffre-fort à restaurer)** » et suivez les instructions.