

Lexar™



Software Lexar DataSafe

Guida di installazione rapida per Windows

Contenuto

Introduzione	1
Sistemi operativi supportati:.....	1
Hardware necessario:	1
Come iniziare	1
Installare e impostare un'area protetta da Windows:	1
Installare la tua area protetta:.....	2
Impostare la tua area protetta:.....	2
Come aggiungere file o cartelle alla tua area protetta:	4
Come salvare i tuoi dati:	4
Procedura per il recupero di dati di una chiavetta che hai perso:.....	5

Introduzione

Benvenuto su Lexar DataSafe! Lexar DataSafe è un modo rapido e semplice per salvare e proteggere file importanti e sensibili su qualsiasi dispositivo di archiviazione Lexar. Questo software ti permette di creare una zona sicura e privata, dove potrai salvare i tuoi file più importanti con una semplice operazione di trascinamento e rilascio. L'accesso alla zona sicura è protetto da una password personale e i tuoi file vengono automaticamente crittati. Anche se perdi la tua unità di archiviazione, o se te la rubano, puoi stare tranquillo sapendo che i tuoi file sono al sicuro. Quando si parla di proteggere i tuoi file privati, puoi fidarti di Lexar DataSafe!

Sistemi operativi supportati:

Windows® 7

Windows® 8

Windows® 10

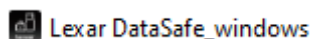
Hardware necessario:

Pennette USB Flash Lexar

Unità Lexar portatile con memoria a stato solido

Come iniziare

Dopo aver collegato a un computer la tua unità Lexar portatile con memoria a stato solido o la tua chiavetta, fai doppio click su **Lexar DataSafe.exe** (file eseguibile) per avviare il software Lexar DataSafe (Fig. 1). (Su alcuni computer potresti dover aprire il finder per trovare l'unità collegata.)



(Fig. 1)

Installare e impostare un'area protetta da Windows:

È facile impostare la tua area protetta! Segui i passaggi di seguito per impostare la tua area protetta.

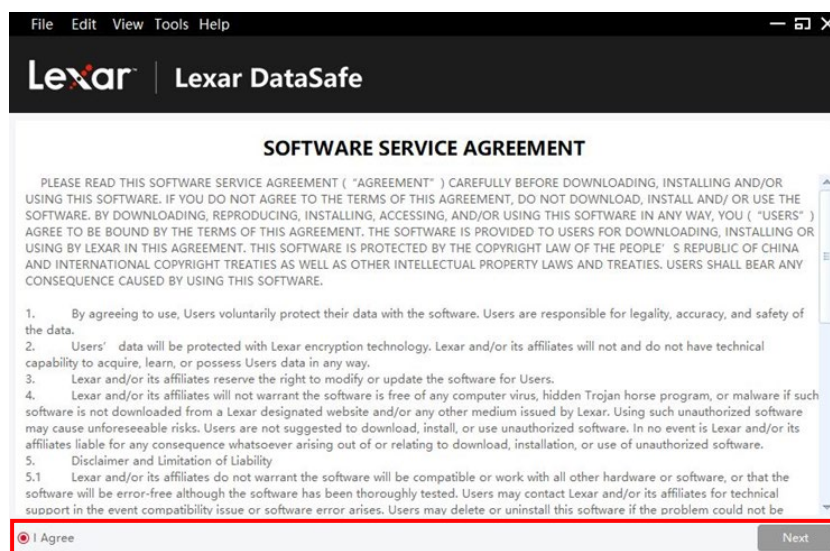
Installare la tua area protetta:

1. Fai doppio click sul file "**Lexar DataSafe (Lexar DataSafe)**" per installare il programma.

Impostare la tua area protetta:

Dopo aver lanciato Lexar DataSafe vedrai una schermata di benvenuto. Leggi con attenzione le condizioni d'uso del software. Se accetti le condizioni d'uso, segui i passaggi di seguito:

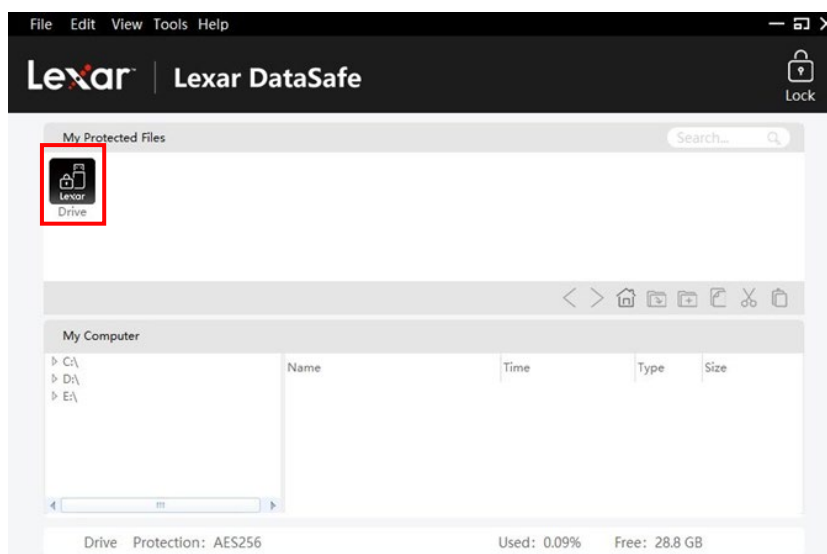
1. Clicca sulla casella di conferma "**I Agree (sono d'accordo)**" e poi su **Next (avanti)**.



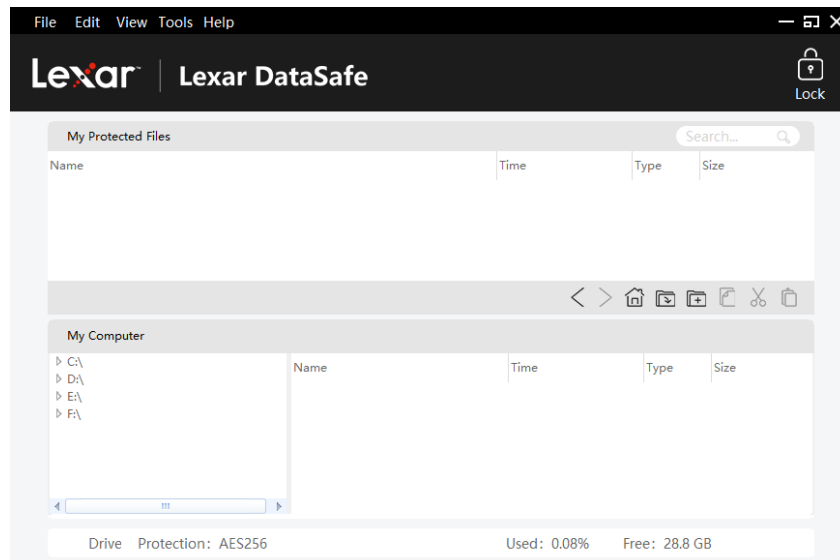
Crea una password per la tua area protetta. La tua password deve contenere almeno 6 lettere, numeri, o caratteri speciali. Inserisci un suggerimento per aiutarti a ricordare la password, poi clicca su **Confirm (conferma)**.



2. L'installazione è completata.
3. Per accedere all'area protetta basta cliccare sull'icona di DataSafe.

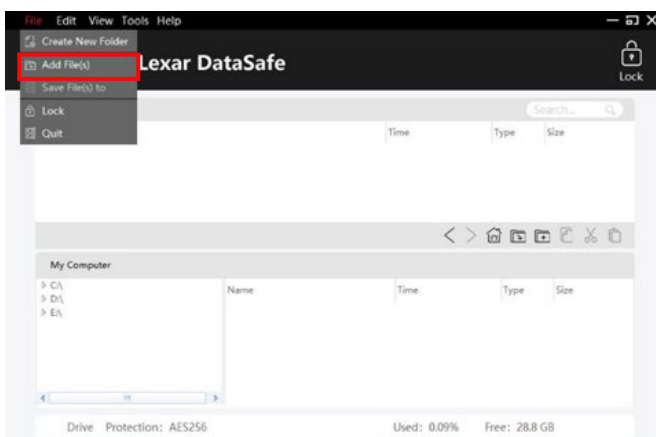


4. Adesso Lexar DataSafe è pronto per tenere al sicuro i tuoi file preziosi e sensibili nella tua nuova area protetta.

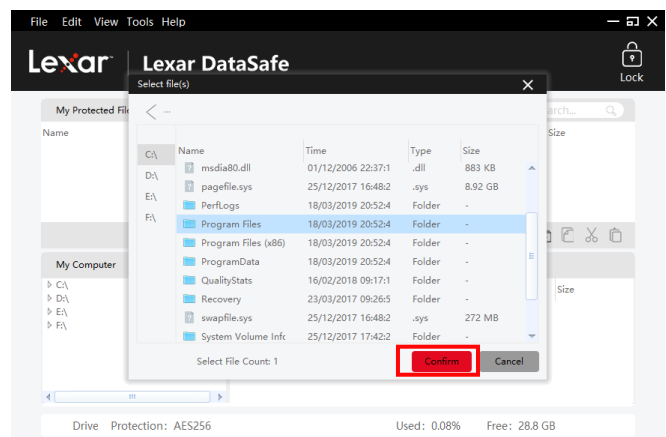


Come aggiungere file o cartelle alla tua area protetta:

Aggiungi file a mano cliccando sull'icona **Add File (aggiungi file)** dalla barra del menù di DataSafe e seleziona i file che vuoi aggiungere (Fig. 5a e 5b). O trascinali e rilasciali nella schermata "My Protected Files (i miei file protetti)".



(Fig. 5a)



(Fig. 5b)

Come salvare i tuoi dati:

È molto importante salvare spesso i tuoi dati. Ti consigliamo di salvare i dati sul computer host prima di chiudere l'applicazione.

Con l'area protetta aperta, clicca su **Menu/Tools/Backup Data (menù/strumenti/salva dati)**.

Nota: È fondamentale salvare spesso i dati. Se perdi o danneggi la tua chiavetta, puoi ripristinare e recuperare solo i dati che hai già salvato sul tuo computer.

Procedura per il recupero di dati di una chiavetta che hai perso:

Se i dati sono danneggiati, o se perdi o rompi la tua unità Lexar, puoi recuperare i dati dall'area protetta di backup.

Per ripristinare un'area protetta su un'unità, segui la procedura indicata di seguito:

(per sostituire un'unità persa o danneggiata prima inserisci la tua unità Lexar nella porta USB e poi segui questi passaggi):

- a. Clicca su strumenti/ripristina dati.
- b. Si aprirà la finestra "**Restore Data (ripristina dati)**".
- c. Clicca su "**Select the safe to restore (seleziona l'area protetta da ripristinare)**" e segui le istruzioni.