

# Lexar™



JumpDrive Fingerprint F35 闪存盘

Windows 用户使用手册

目录

开始之前..... 1

    致用户 ..... 1

    规格与兼容性 ..... 1

指纹管理应用程序 ..... 2

管理员注册 ..... 2

    设置管理员密码 ..... 3

    登记管理员指纹 ..... 3

如何使用 F35 指纹闪存盘..... 4

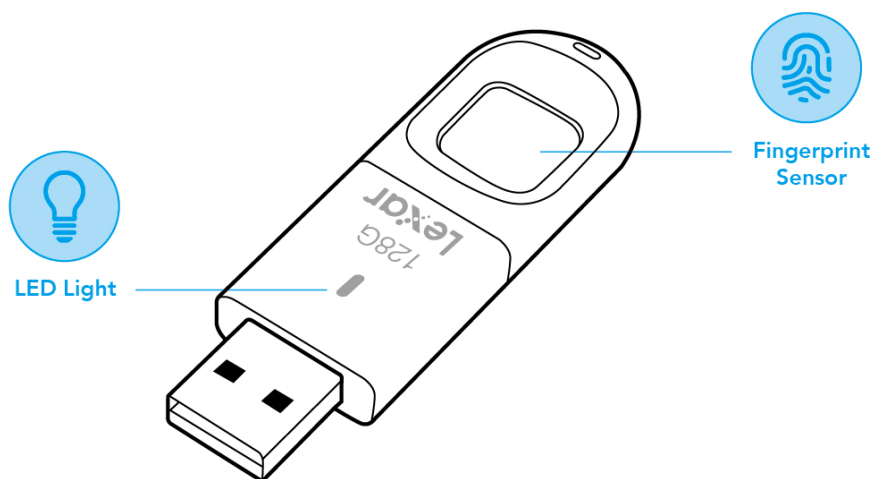
闪存盘分区 ..... 4

管理管理员和用户帐户 ..... 5

管理密码..... 8

Lexar® JumpDrive Fingerprint F35 闪存盘常见问题 ..... 10

## 开始之前



## 致用户

亲爱的用户，感谢您购买 Lexar JumpDrive Fingerprint F35。F35 集生物识别技术与数据存储于一身。这款闪存盘专为需要最高数据保护等级的用户设计，使用指纹认证来防止敏感数据遭受未经授权的访问。存储在“安全分区”**Secure** 中的数据具有安全保障，只有在扫描的指纹经过认证后才能访问。集便携性与顶级安全为一体，不仅省却记忆冗长密码的麻烦，还能让您安枕无忧。

## 规格与兼容性

接口：USB3.0

指纹：F35 最多可以存储 10 个指纹。

指纹管理应用程序的兼容系统：Windows XP+SP3、Vista、Windows7、Windows 8、Windows 8.1、Windows 10（32 和 64 位）。

存储功能的兼容系统：Windows XP+SP3、Vista、Windows 7、Windows 8、Windows

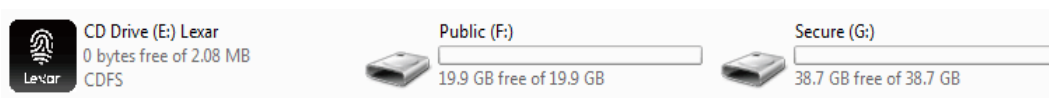
## 8.1、Windows 10（32 和 64 位）、Linux 和 Mac。

### 指纹管理应用程序

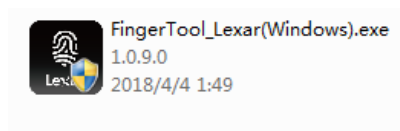
首次使用 F35 时，请通过电脑运行 F35 上内置的应用程序。此应用程序用于设置密码和登记指纹，管理注册了帐户的用户，以及更改“公共分区”Public 和“安全分区”Secure 的大小。

在电脑上运行指纹管理应用程序：

- a. 将 F35 插入电脑上任一空闲 USB 端口。电脑会自动识别驱动器。
- b. 在“我的电脑”窗口中，点击“CD 驱动器(): Lexar”



- c. 双击“FingerTool\_Lexar(Windows)”应用图标，以运行此应用程序。



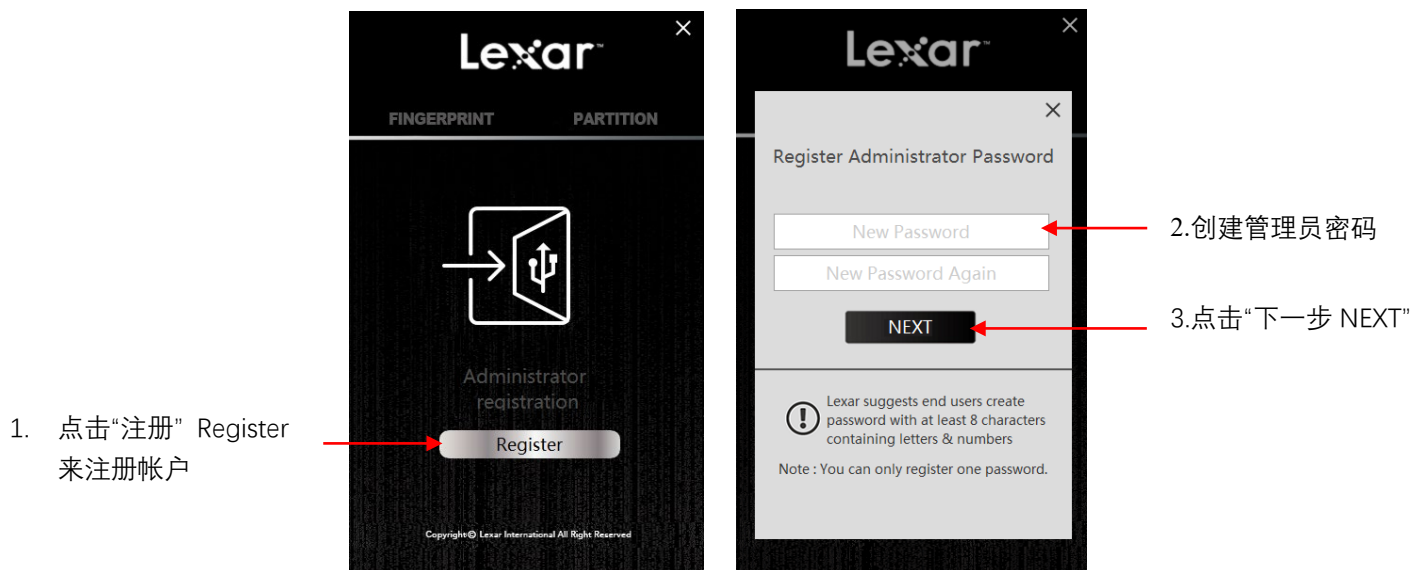
注意：某些防病毒程序可能会阻止 FingerTool 应用程序，请将防病毒程序设置为允许运行此应用程序。

### 管理员注册

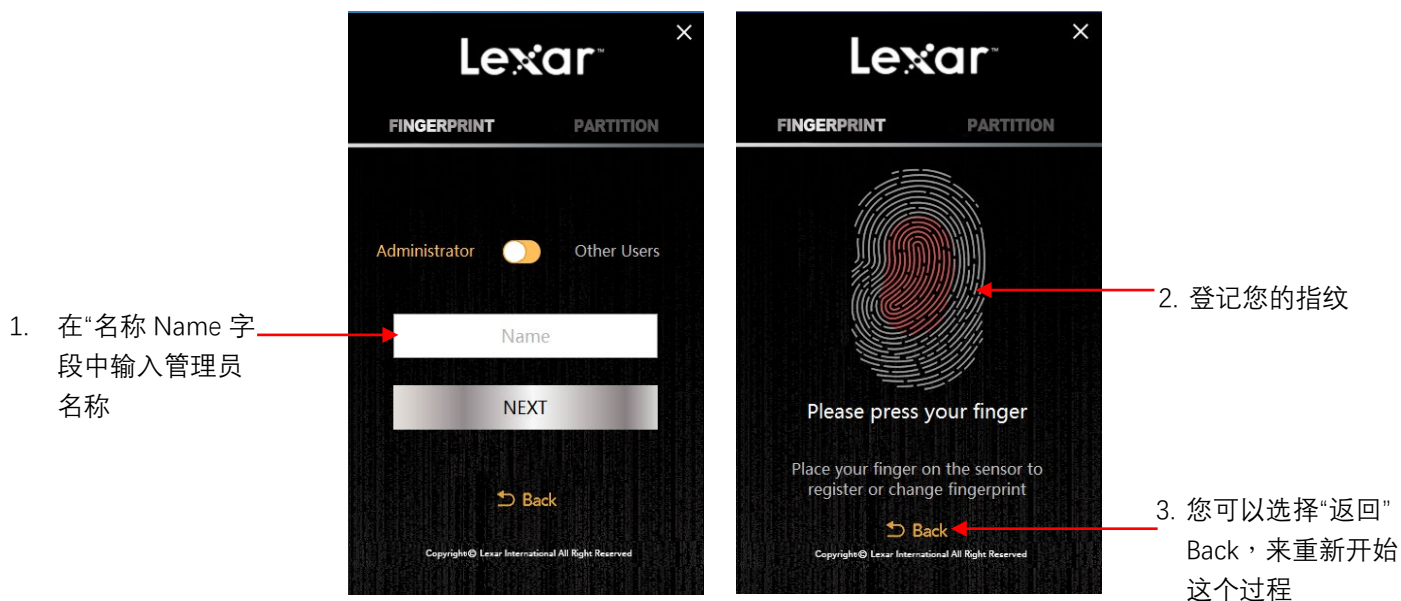
管理员必须先注册帐户，然后才能创建其他帐户并为普通用户登记指纹

本章说明如何注册管理员的密码和指纹。

## 设置管理员密码



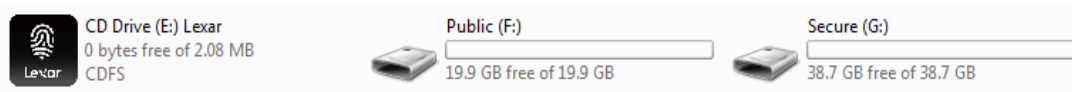
## 登记管理员指纹



注意：建议您每次尝试时略微改变手指的角度，这样系统就能存储手指的指身、两侧和指尖。重复这一步，直到指纹扫描完成。

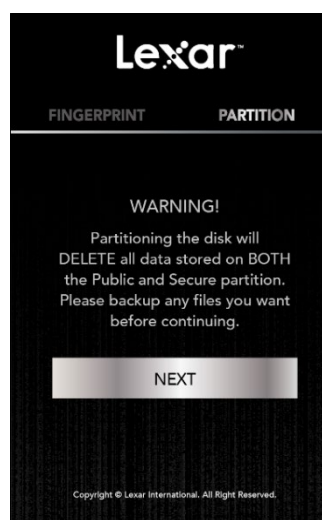
## 如何使用 F35 指纹闪存盘

- 将 F35 插入电脑上任一空闲 USB 端口，电脑应该会自动识别闪存盘。
- 手指（登记的那一个）在指纹感应器上轻按一下，用力要均匀。您会看到指示灯闪烁。指纹认证后，您会看到“安全分区”Secure 并可访问此分区中存储的数据，如下图所示。



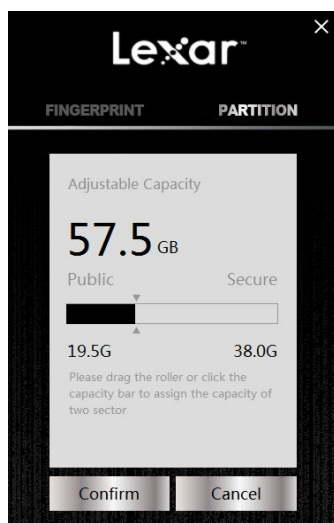
## 闪存盘分区

- 运行应用程序“FingerTool\_Lexar(Windows)”，再应用管理员指纹来访问这个程序。  
点击右侧标有“分区”的标签。
- 点击“下一步”NEXT。



- 左右移动滑块，调整“公共分区”Public 和“安全分区”Secure 的容量。点击“确

认“CONFIRM”来开始分区。在闪存盘重新分区后，请拔下闪存盘再重新插上。

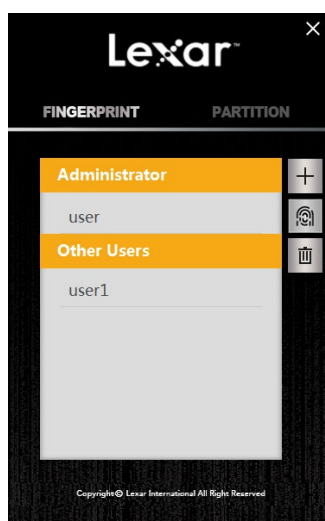


## 管理管理员和用户帐户

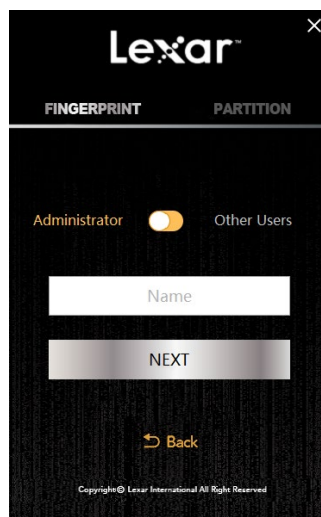
本章说明如何添加、更改、删除和编辑帐户。

### 1.1 添加帐户。

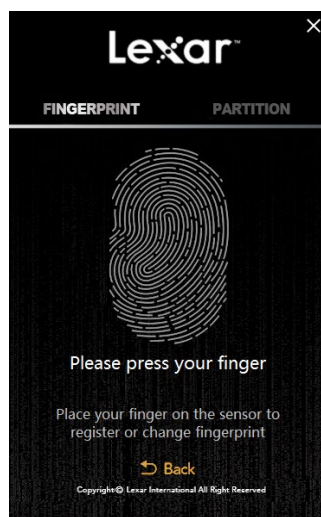
- a. 点击“+”以开始添加帐户。



- b. 选择帐户类型（管理员/其他用户），然后为帐户命名。点击“下一步”NEXT。

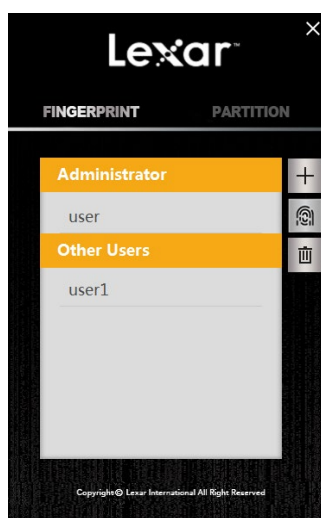


c, 手指放在感应器上，为这个新帐户注册您的指纹。



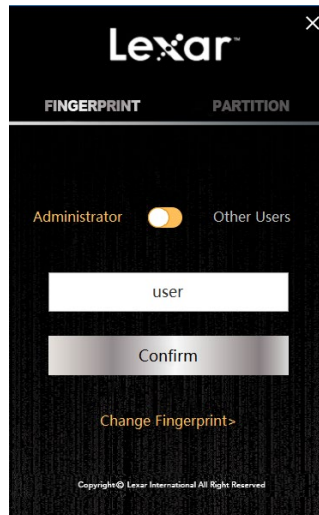
## 1.2 编辑帐户

a. 选择您要编辑的帐户，再点击右侧的指纹

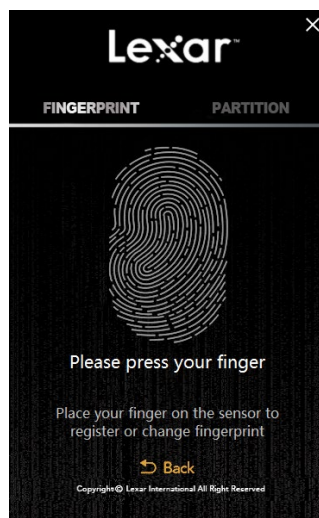




- a. 编辑帐户类型和名称，再点击“确认”Confirm。如果要更改指纹，请点击“更改指纹”“Change Fingerprint>

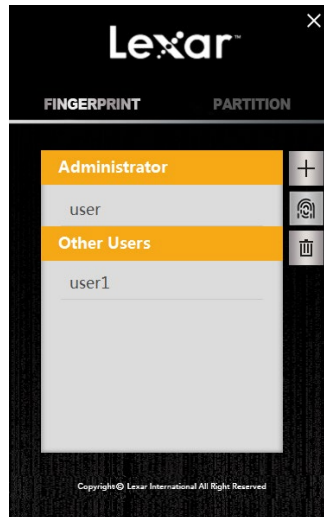


- b. 手指放在感应器上，以更改指纹。

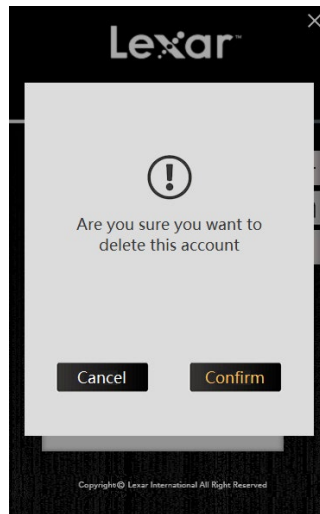


## 1.3 删除帐户

- a. 选择您要删除的帐户，再点击右侧的垃圾桶图标。



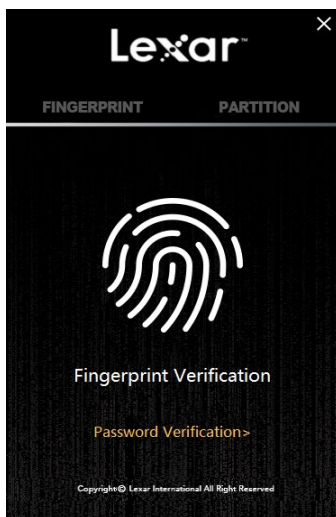
- b. 如果确定要删除帐户，请点击“确认”Confirm。



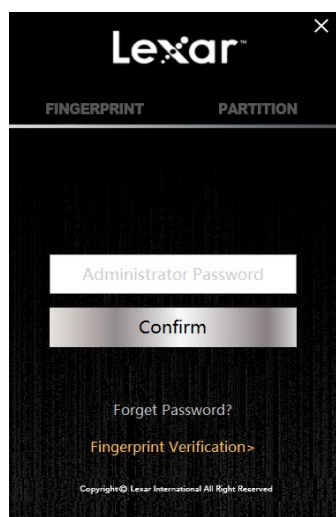
注意：应用程序不允许管理员帐户数量为零。您必须至少有一个管理员帐户。

## 管理密码

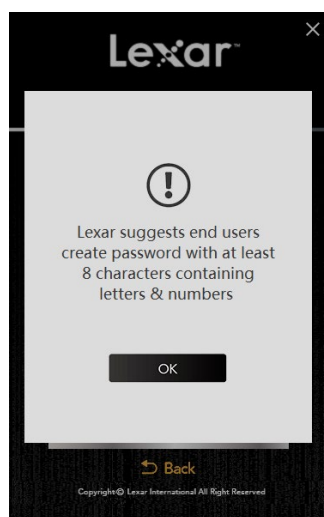
- a. 在要求您进行指纹验证时，点击第一个屏幕中的“密码验证”Fingerprint Verification。



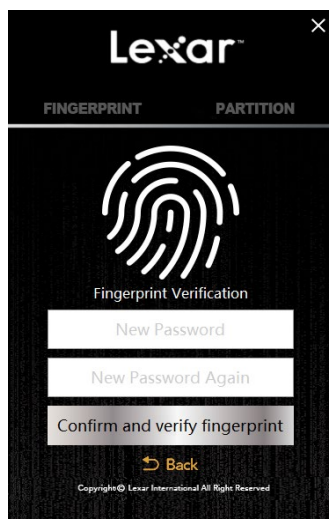
- b. 在密码认证屏幕中，点击“忘记密码” Forget Password。



- c. 输入新密码。在输入之前，弹出窗口中会显示 Lexar 的新密码建议。



- d. 点击“确认并验证指纹”Confirm and verify fingerprint, 再输入管理员指纹完成更改。



## Lexar® JumpDrive Fingerprint F35 闪存盘

### 常见问题

## 我的 USB 闪存盘插上后，为什么电脑不能识别？

请重新插入闪存盘，然后再次运行应用程序。

## 为什么闪存盘显示的容量比总容量少？

总容量分成“公共分区”Public 和“安全分区”Secure 两个部分。用户在指纹认证后，可以更改“安全分区”Secure 的大小。

## 能不能通过智能手机访问闪存盘的“安全分区”Secure？

使用智能手机时，只能访问“公共分区”Public。

## 为什么不能将大于 4GB 的文件保存到闪存盘上？

F35 的初始格式是 FAT32；在传输大于 4GB 的文件时，您需要将闪存盘重新格式化为 exFAT。请注意，重新格式化会导致您丢失闪存盘上的所有文件。但是，指纹应用程序本身不会被清除掉。

## 指纹应用程序兼容哪些系统？

指纹应用程序可以在 Windows XP、Windows Vista、Windows 7、Windows 8、Windows 10 及更高版本中运行。

## 要设置管理员/用户帐户或更改闪存盘分区大小，需要满足什么最低要求？

指纹应用程序要求 Windows XP 及更高版本。需要使用指纹应用程序来设置任何帐户或更改分区大小。

## 如果我的 Windows、Mac OS 或 Linux 版本较旧，还能访问“公共分区”Public 和“安全分区”Secure 吗？

Windows、Linux 和 macOS 兼容普通的闪存盘用途。

## 为什么“安全分区”Secure 会在 15 分钟后消失？

出于安全目的，“安全分区”Secure 经过专门设计，会在无活动状态持续 15 分钟后关闭。要重新访问“安全分区”Secure，只需通过感应器认证已授权的指纹，它就会重新打开。

## Lexar F35 指纹闪存盘采用哪一种加密类型？

加密基于 256 位 AES 方法。指纹数据通过 FP IC 生成的专用 UID 存储在闪存盘中。由于指纹数据和指纹算法是分开的，当闪存盘被强行拆解后，保存在“安全分区”Secure 中的数据会丢失。

## 我有多少次机会尝试输入正确的管理员密码？

如果用户连续输入错误的密码超过 254 次，F35 会启动自毁过程。USB 闪存盘中的所有数据都会被清除，并且只有通过重新下载固件才能恢复 F35。

## 为什么我将手指放到指纹感应器上数次后，还是不能访问“安全分区”Secure？

---

请确保手指和感应器都干净且干燥。如果不行，请尝试重新插入闪存盘。